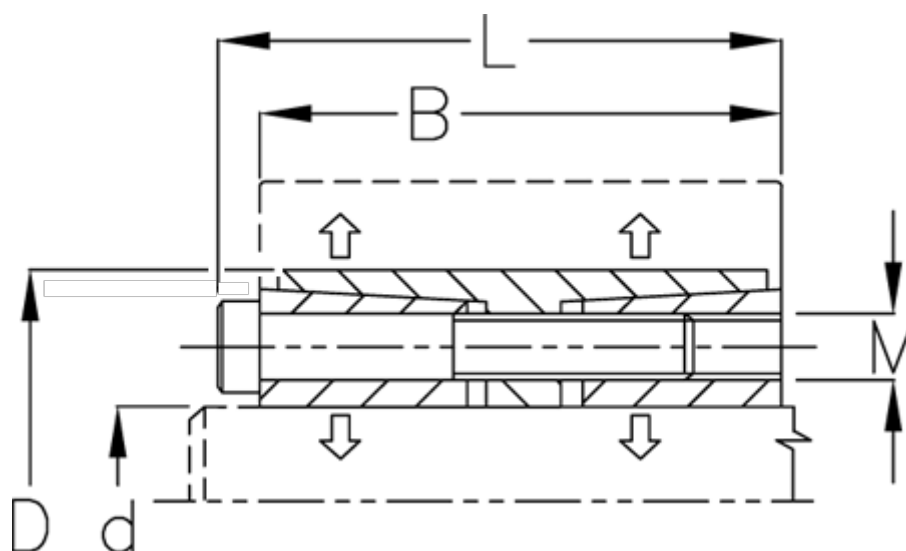


Varenummer: 439500085

Beskrivelse: Rota-fix spændelement F85x125  
Stål

Note: Lang byggeform, lavt fladetryk. Overfører meget høje momenter. Selvcentrerende.

## Mål



B mm	= 76
d H8 mm	= 85
D mm	= 125
F kN aksialkraft	= 340.0
L mm	= 86
M mm	= M10
Overfladeruhed	= R? ? 3.2 $\mu$ m
P N/mm <sup>2</sup> fladetryk på aksel/nav	= 110

T Nm drejningsmoment	= 15000
Tolerance	= Aksel h8, Nav H8
Ts Nm boltetilspændingsmoment	= 83.0